

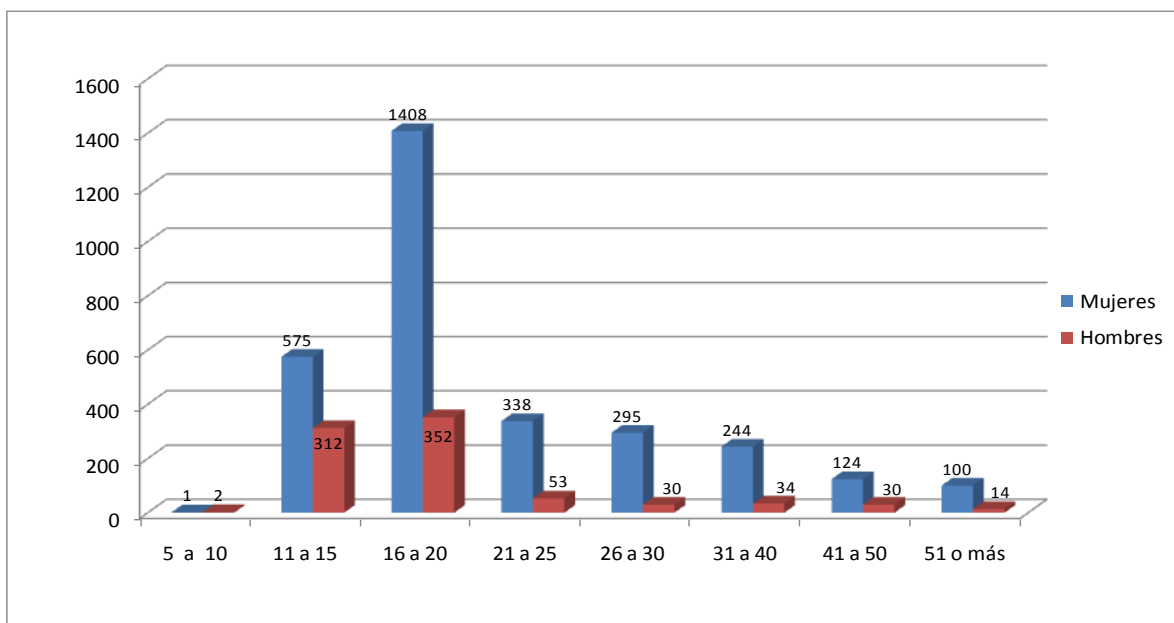
Abuso de sustancias psicoactivas en el Distrito Capital Sistema VESPA Año 2011

La Secretaría Distrital de Salud a través del Sistema de Vigilancia epidemiológica del abuso de sustancias psicoactivas VESPA, capta a través de los centros especializados en el tratamiento del abuso de dichas sustancias los casos registrados y genera información útil para orientar la toma de decisiones relacionada con la promoción de la salud, la mitigación del riesgo asociado al consumo de bebidas alcohólicas y el consumo o el uso problemático de las sustancias psicoactivas legales e ilegales.

Durante el año 2011 se registraron 3.912 casos de los cuales el 78,9% (n=3.086) corresponden a abusadores de sustancias psicoactivas de sexo masculino. Esto significa que por cada mujer que presenta consumo abusivo de psicoactivos se hallan cuatro hombres con el mismo tipo de consumo de tales sustancias.

La distribución de casos por grupos de edad muestra de manera clara la concentración de casos en el grupo comprendido entre los 11 y los 25 años de edad. Se puede afirmar que el 77,7% de los casos registrados durante el año 2011 se ubican en este segmento de población.

Distribución de casos de abuso de sustancias psicoactivas según edad y sexo Bogotá, D.C – Año 2011



La distribución de casos por localidad muestra las mayores frecuencias de casos en las localidades de Kennedy, Ciudad Bolívar, Suba, Santafé y Bosa. De hecho, el 48,6% de los casos se concentran en las localidades enunciadas. No obstante, es necesario realizar esfuerzos en mejorar la captura de la variable relacionada con la localidad en donde se consume la sustancia psicoactiva, ya que se presenta una omisión sustantiva de la misma en la captura de datos.

**Distribución de casos de abuso de sustancias psicoactivas según localidad
Bogotá, D.C – Año 2011**

Localidad	Casos	Porcentaje Válido
Usaquén	102	4,2
Chapinero	68	2,8
Santafé	230	9,4
San Cristóbal	176	7,2
Usme	151	6,2
Tunjuelito	71	2,9
Bosa	213	8,7
Kennedy	264	10,8
Fontibón	70	2,9
Engativá	156	6,4
Suba	239	9,7
Barrios Unidos	34	1,4
Teusaquillo	30	1,2
Los Mártires	152	6,2
Antoinio Nariño	23	0,9
Puente Aranda	67	2,7
Candelaria	27	1,1
Rafael uribe U	134	5,5
Ciudad Bolívar	245	10,0
Sumapáz	0	0,0
Total	2452	100,0

Vigilancia en salud Pública – Sistema VESPA Año 2011

El análisis de los datos a partir del nivel educativo de las personas que presentan abuso de sustancias psicoactivas provee información útil acerca de la necesidad de localizar esfuerzos en población escolarizada. Sin desconocer la necesidad de realizar las acciones orientadas hacia la prevención del consumo durante todas las etapas del ciclo vital, Los

hallazgos ratifican la tendencia de la concentración de los casos en la educación secundaria en donde se registra el mayor número de casos. Es pertinente mencionar que el 55,5% de los casos (n= 2.173) corresponden al nivel educativo de secundaria incompleta, un factor que posiblemente se halla asociado a la deserción escolar.

Distribución de casos de abuso de sustancias psicoactivas según nivel educativo Bogotá, D.C – Año 2011

